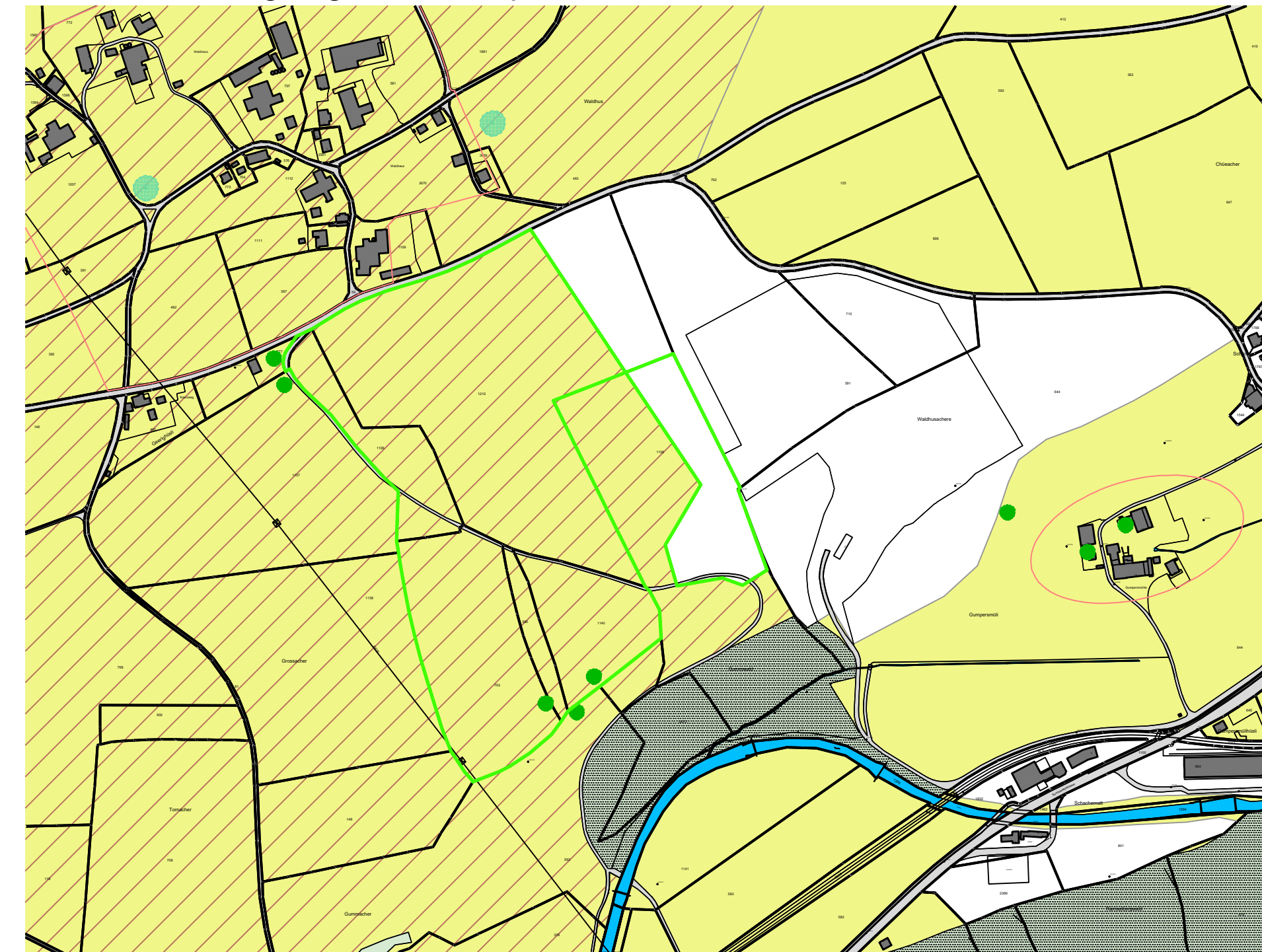
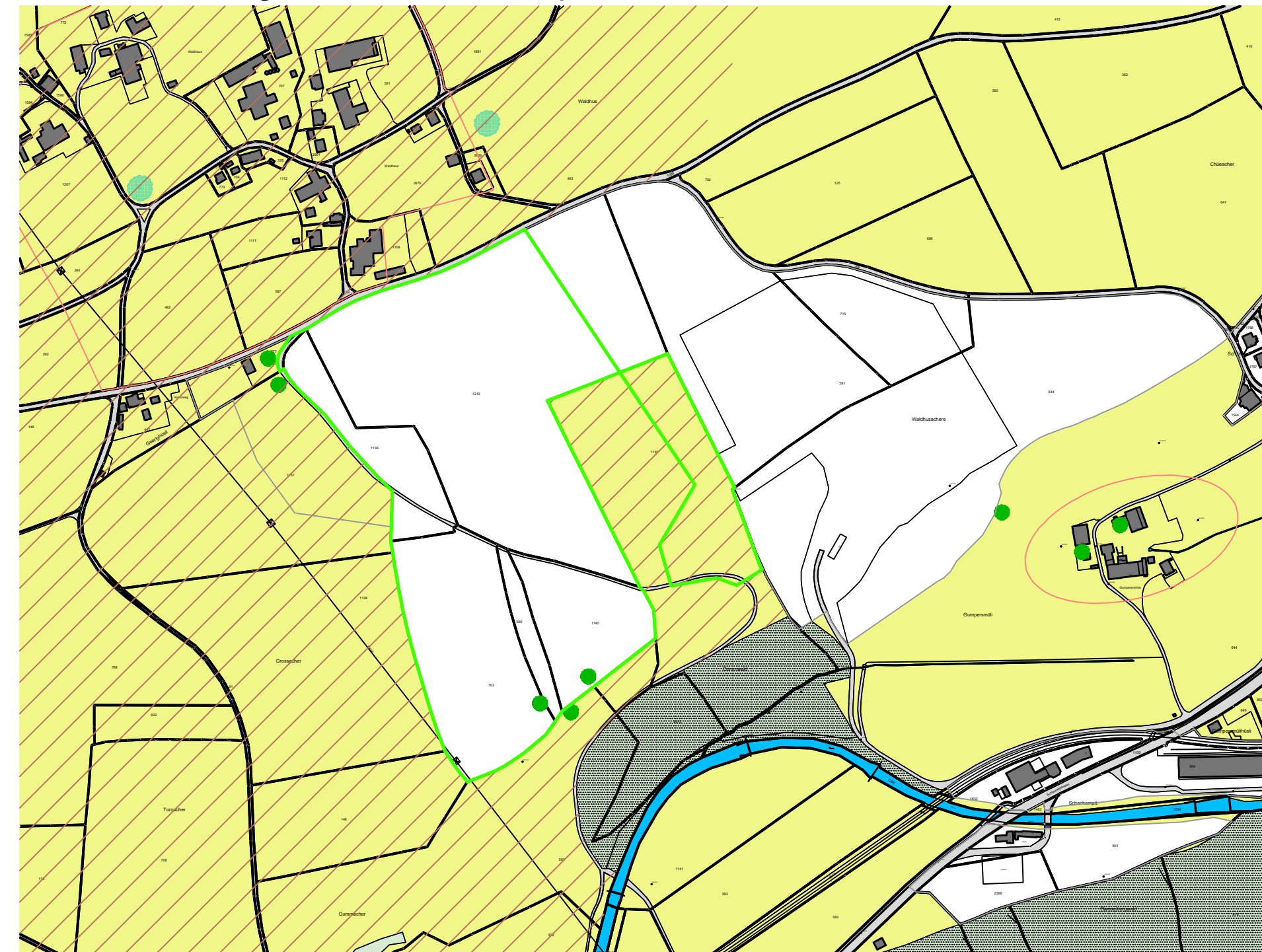


Ausschnitt aus gültigem Schutzplan 1:5000



Ausschnitt aus geändertem Schutzplan 1:5000



LEGENDE

Übergeordnetes Recht

- Wald
- Fließgewässer offen

Schutzperimeter

- Ortsbildperimeter
- Landschaftsschongebiet

Schützenswerte Flächen und Objekte

- wichtige Einzelbäume
- Baumreihen, Baumgruppen

Orientierungsinhalt

- Änderungsperimeter
- Landwirtschaftszone
- Bauzone

GENEHMIGUNGSVERMERKE

Mitwirkungsverfahren vom	19.03. - 23.04.2021
Vorprüfung vom
Publikation im Amtsblatt vom
Publikation im Amtsanzeiger Kanton Bern vom
Öffentliche Auflage vom
Eingegangene Einsprachen:
Einspracheverhandlung am
Erledigte Einsprachen:
Unerledigte Einsprachen:
Rechtsverwahrungen:
Beschlossen durch den Gemeinderat am:
Beschlossen durch die Einwohnergemeinde am:
Namens der Einwohnergemeinde	
Präsident:	Sekretär:
.....
Die Richtigkeit dieser Angaben bescheinigt:	
Lützelflüh den:
Der Gemeindegeschreiber:
Genehmigt durch das Amt für Gemeinden und Raumordnung (AGR):	
Datum:

Kanton Bern

Gemeinde Lützelflüh

Kiesabbauerweiterung Waldhaus II

Exemplar für die öffentliche Auflage

Schutzplanänderung

Situation 1:5000

CSDINGENIEURE+
VON GRUND AUF DURCHDACHT

CSD INGENIEURE AG
Belpstrasse 48
CH-3007 Bern
www.csd.ch

t +41 31 970 35 35
f +41 31 970 35 36
e bern@csd.ch

Massstab	1:5000		
Gezeichnet	15.02.2023/TZ	Freigegeben	15.02.2023/EBR
Geprüft	15.02.2023/EBR	Format	95 x 30
Auftrags Nr.	Phase	Plan Nr.	Index
BE09210.100		334 11	