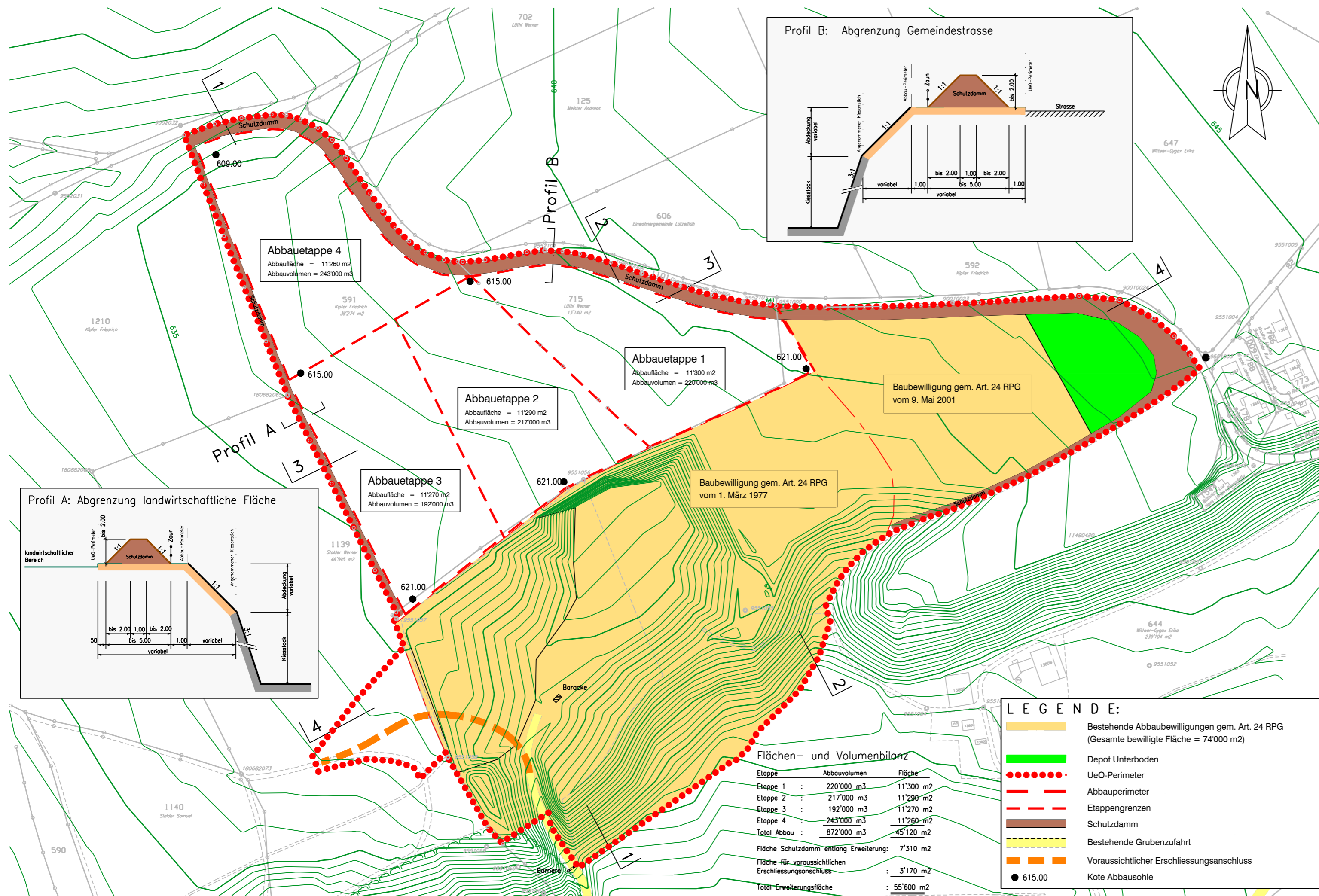


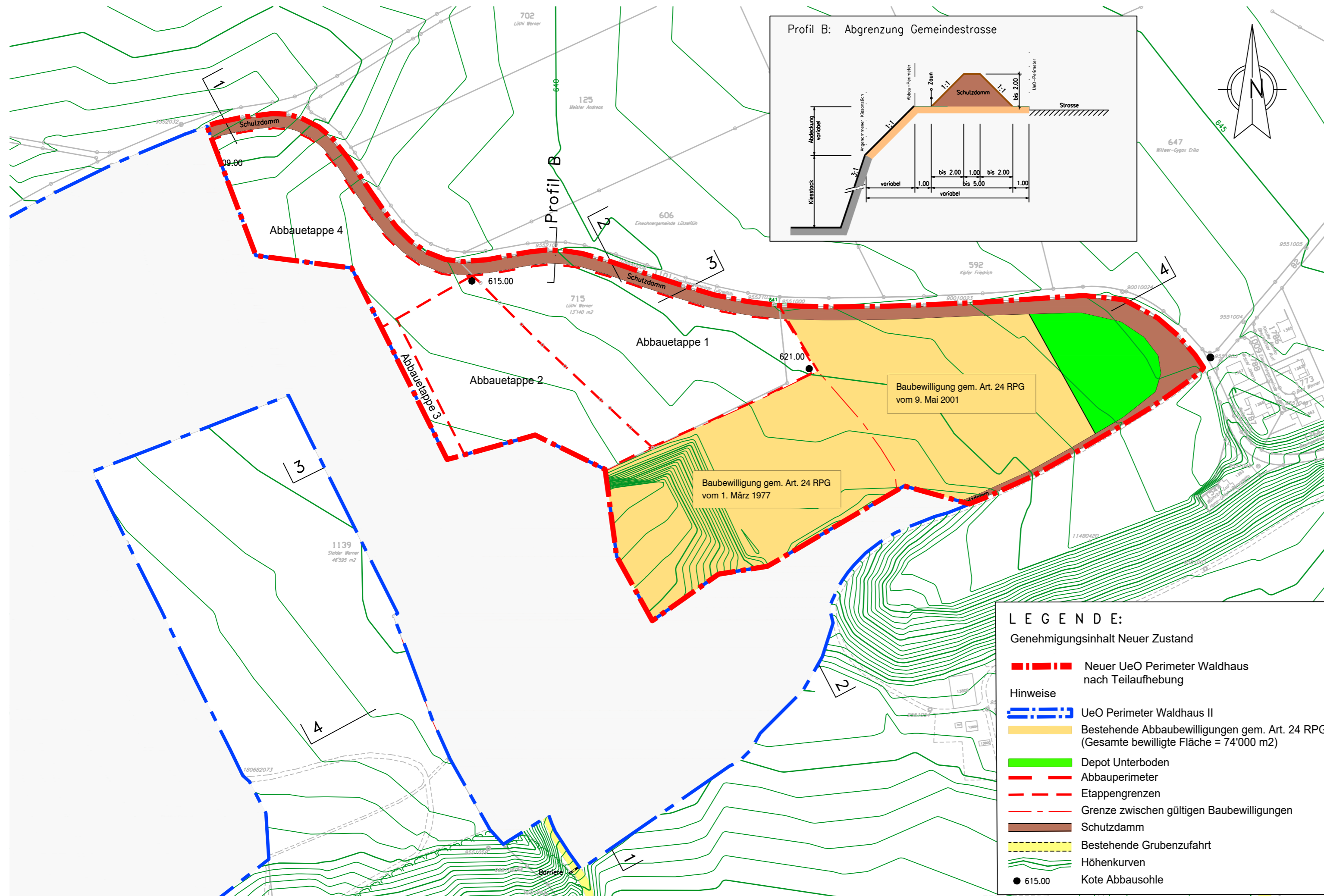
Bestehender Zustand (Genehmigt 2005)



GENEHMIGUNGSVERMERKE

Mitwirkungsverfahren vom	19. März bis 23. April 2021
Vorprüfung vom	17. November 2022
Publikation im Amtsblatt vom
Publikation im Amtsanzeiger: Kanton Bern vom
Öffentliche Auflage vom
Eingegangene Einsprachen:
Einspracheverhandlung am
Erliedigte Einsprachen:
Unerledigte Einsprachen:
Rechtsverwahrungen:
Beschlossen durch den Gemeinderat am:
Beschlossen durch die Einwohnergemeinde am:
Namens der Einwohnergemeinde	
Präsident:	Sekretär:
.....
Kurt Baumann	Ruedi Berger
Die Richtigkeit dieser Angaben bescheinigt:
Lützelfüh den:
Der Gemeindegeschreiber:
Genehmigt durch das Amt für Gemeinden und Raumordnung (AGR):	
Datum:

Neuer Zustand



Kanton Bern

Gemeinde Lützelflüh

Änderung der Überbauungsordnung Kiesabbauerweiterung Waldhaus

Teilaufhebung im ordentlichen Verfahren

Exemplar für die öffentliche Auflage

Überbauungsplan 1

UeO - Perimeter und Abbauetappen
Situation 1:2000

Das Dossier beinhaltet:

- Überbauungsplan 1: UeO - Perimeter und Abbauetappen (Nr. 21)
- Überbauungsplan 2: Auffüllung (Nr.22)
- Überbauungsplan 3: Endgestaltung und ökologische Ausgleichsflächen (Nr. 23)
- Überbauungsplan 4: Querprofile (Nr. 24)
- Überbauungsvorschriften

CSD INGENIEURE+
VON GRUND AUF DURCHDACHT

CSD INGENIEURE AG
Belpstrasse 48
CH-3007 Bern
www.csd.ch

t +41 31 970 35 35
f +41 31 970 35 36
e bern@csd.ch

Massstab
1:2000

Gezeichnet 12.02.2024 / TZ Freigegeben 12.02.2024 / BEV

Geprüft 12.02.2024 / BEV Format 63 x60

Auftrags Nr. Phase Plan Nr. Index

BE09210.100 334 21