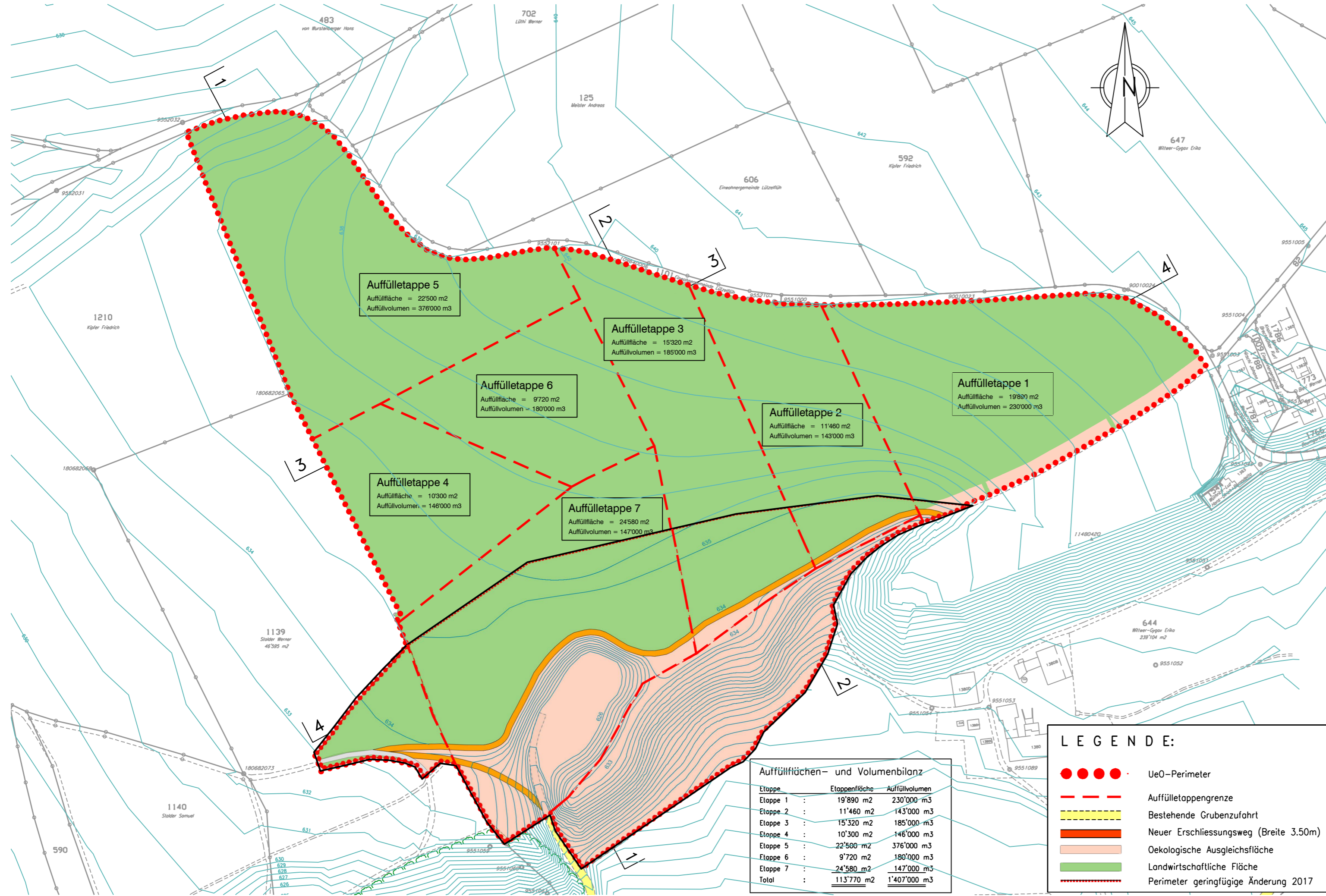


Bestehender Zustand (Genehmigt 2005 mit geringfügiger Änderung 2017)



GENEHMIGUNGSVERMERKE

Mitwirkungsverfahren vom 19. März bis 23. April 2021

Vorprüfung vom 17. November 2022

Publikation im Amtsblatt vom

Publikation im Amtsanzeiger Kanton Bern vom

Öffentliche Auflage vom

Eingegangene Einsprachen:

Einspracheverhandlung am

Erledigte Einsprachen:

Unerledigte Einsprachen:

Rechtsverwarungen:

Beschlossen durch den Gemeinderat am:

Beschlossen durch die Einwohnergemeinde am:

Namens der Einwohnergemeinde

Präsident: Kurt Baumann Sekretär: Ruedi Berger

Die Richtigkeit dieser Angaben bescheinigt:

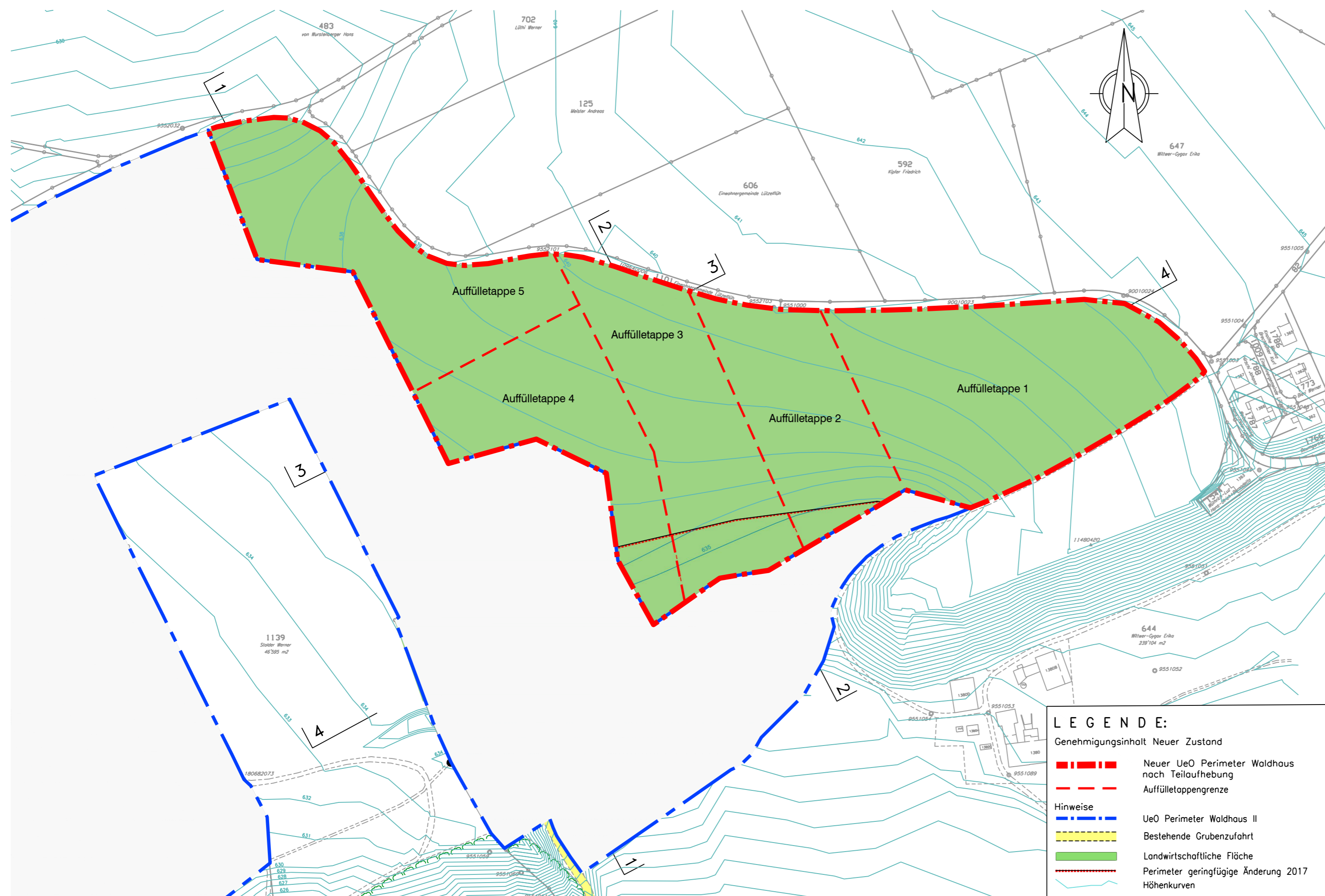
Lützelflüh den:

Der Gemeindevorstand:

Genehmigt durch das Amt für Gemeinden und Raumordnung (AGR):

Datum:

Neuer Zustand



Kanton Bern

Gemeinde Lützelflüh

Änderung der Überbauungsordnung Kiesabbauerweiterung Waldhaus

Teilaufhebung im ordentlichen Verfahren

Exemplar für die öffentliche Auflage

Überbauungsplan 2

Auffüllung
Situation 1:2000

Das Dossier beinhaltet:

- Überbauungsplan 1: UeO - Perimeter und Abbauetappen (Nr. 21)
- Überbauungsplan 2: Auffüllung (Nr. 22)
- Überbauungsplan 3: Endgestaltung und ökologische Ausgleichsflächen (Nr. 23)
- Überbauungsplan 4: Querprofile (Nr. 24)
- Überbauungsvorschriften

CSD INGENIEURE+
VON GRUND AUF DURCHDACHT

CSD INGENIEURE AG
Belpstrasse 48
CH-3007 Bern
www.csd.ch

t +41 31 970 35 35
f +41 31 970 35 36
e bern@csd.ch

Massstab
1:2000

Gezeichnet 12.02.2024 / TZ Freigegeben 12.02.2024 / BEV

Gepreuft 12.02.2024 / BEV Format 63 x60

Auftrags Nr. Phase Plan Nr. Index

BE09210.100 334 22