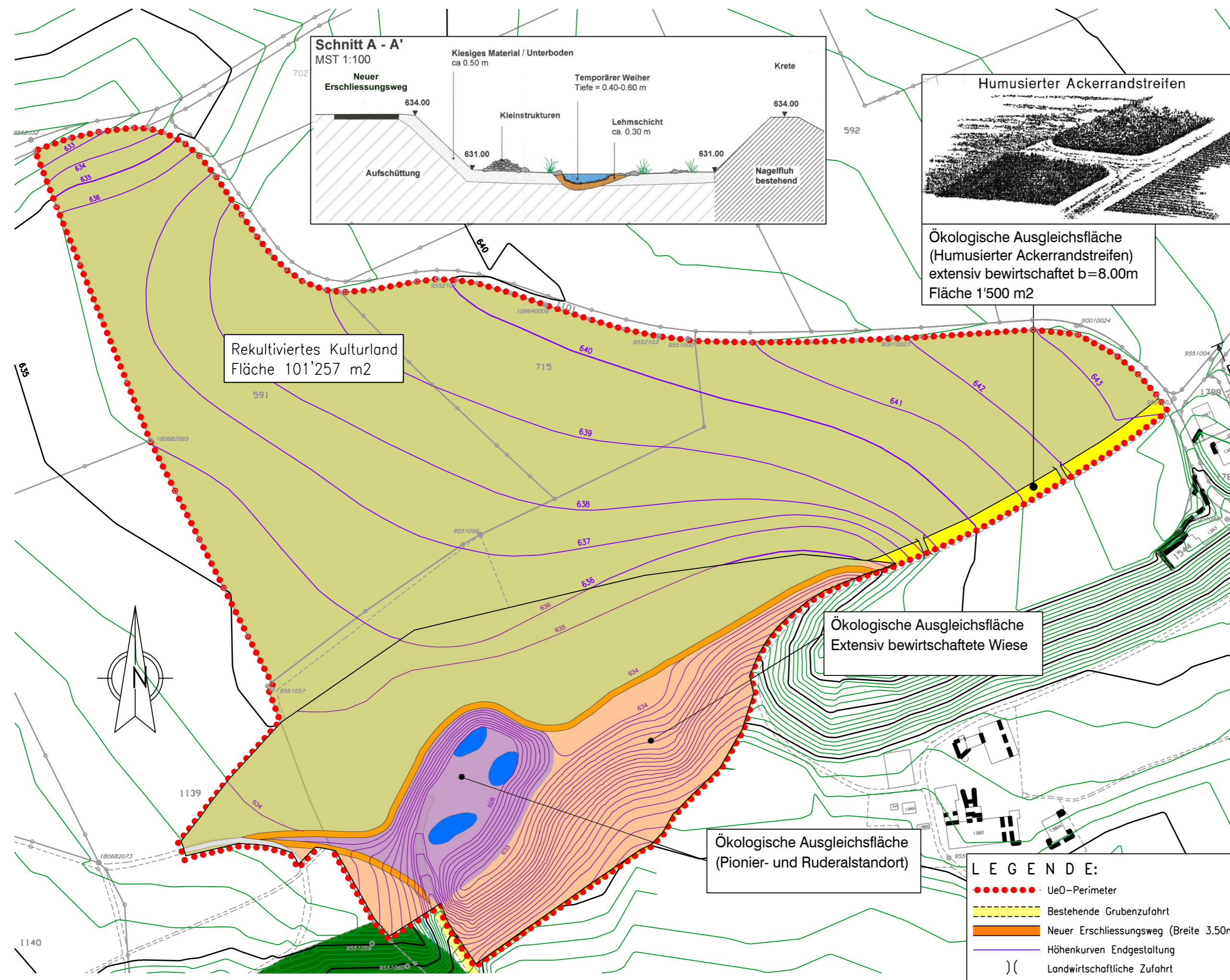


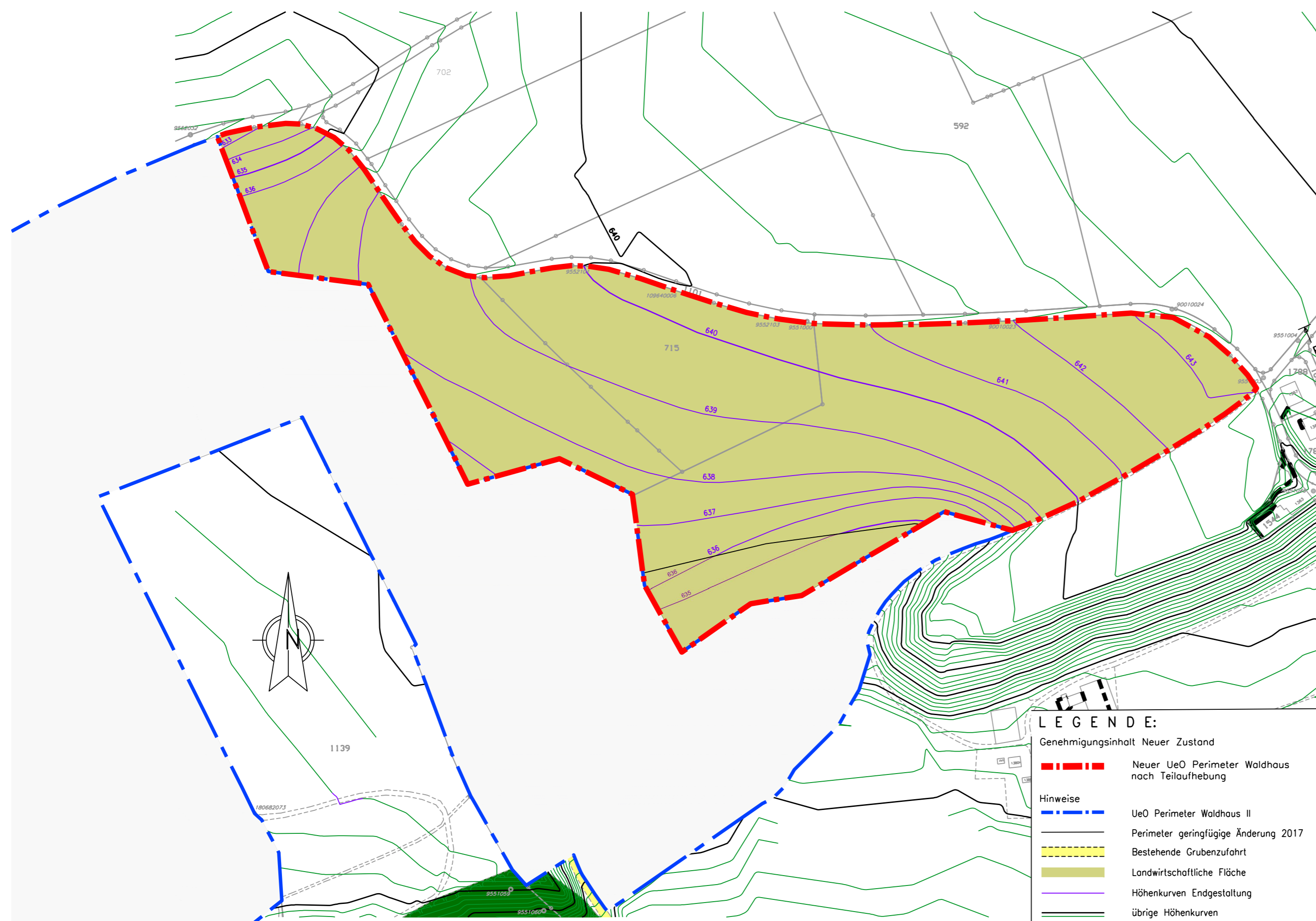
# Bestehender Zustand (Genehmigt 2005 mit geringfügiger Änderung 2017)



## GENEHMIGUNGSVERMERKE

Mitwirkungsverfahren vom	19. März bis 23. April 2021
Vorprüfung vom	17. November 2022
Publikation im Amtsblatt vom	.....
Publikation im Amtsanzeiger Kanton Bern vom	.....
Öffentliche Auflage vom	.....
Eingegangene Einsprachen:	.....
Einspracheverhandlung am	.....
Ereldigte Einsprachen:	.....
Unerledigte Einsprachen:	.....
Rechtsverwahrungen:	.....
Beschlossen durch den Gemeinderat am:	.....
Beschlossen durch die Einwohnergemeinde am:	.....
<b>Namens der Einwohnergemeinde</b>	
<b>Präsident:</b>	<b>Sekretär:</b>
.....	.....
Kurt Baumann	Ruedi Berger
Die Richtigkeit dieser Angaben bescheinigt:	.....
Lützelfüh den:	.....
Der Gemeinbeschreiber:	.....
<b>Genehmigt durch das Amt für Gemeinden und Raumordnung (AGR):</b>	
Datum:	.....

# Neuer Zustand



Kanton Bern

Gemeinde Lützelfüh

## Änderung der Überbauungsordnung Kiesabbauerweiterung Waldhaus

Teilaufhebung im ordentlichen Verfahren

Exemplar für die öffentliche Auflage

### Überbauungsplan 3

Endgestaltung und Rekulivierung  
Situation 1:2000

Das Dossier beinhaltet:

- Überbauungsplan 1: UeO - Perimeter und Abbauetappen (Nr. 21)
- Überbauungsplan 2: Auffüllung (Nr.22)
- Überbauungsplan 3: Endgestaltung und ökologische Ausgleichsflächen (Nr. 23)
- Überbauungsplan 4: Querprofile (Nr. 24)
- Überbauungsvorschriften

**CSD INGENIEURE+**  
VON GRUND AUF DURCHDACHT

CSD INGENIEURE AG  
Beltrasse 48  
CH-3007 Bern  
www.csd.ch

t +41 31 970 35 35  
f +41 31 970 35 36  
e bern@csd.ch

Massstab  
1:2000

Gezeichnet 12.02.2024 / TZ Freigegeben 12.02.2024 / BEV

Geprüft 12.02.2024 / BEV Format 63 x60

Auftrags Nr. Phase Plan Nr. Index

BE09210.100 335 23