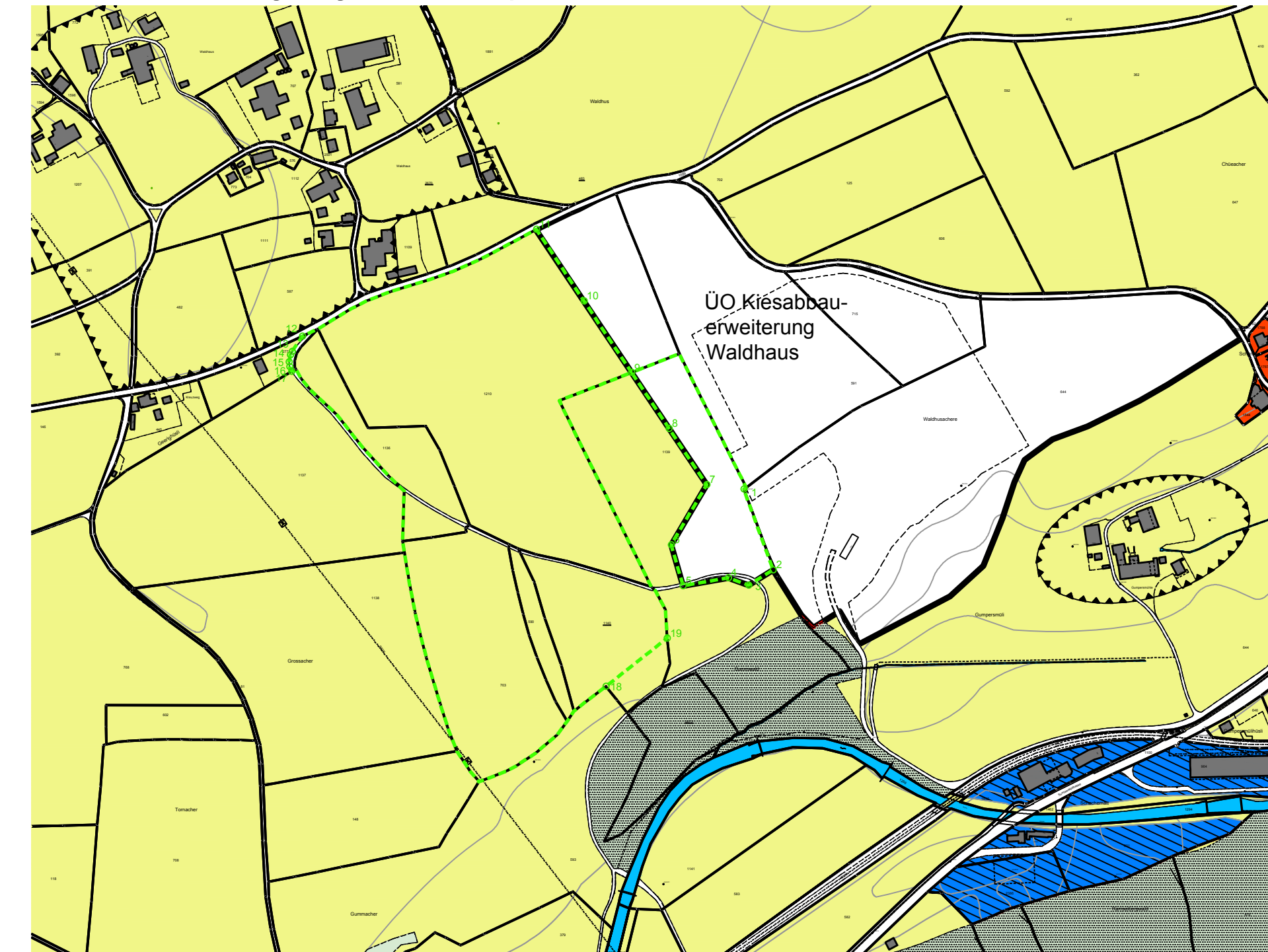
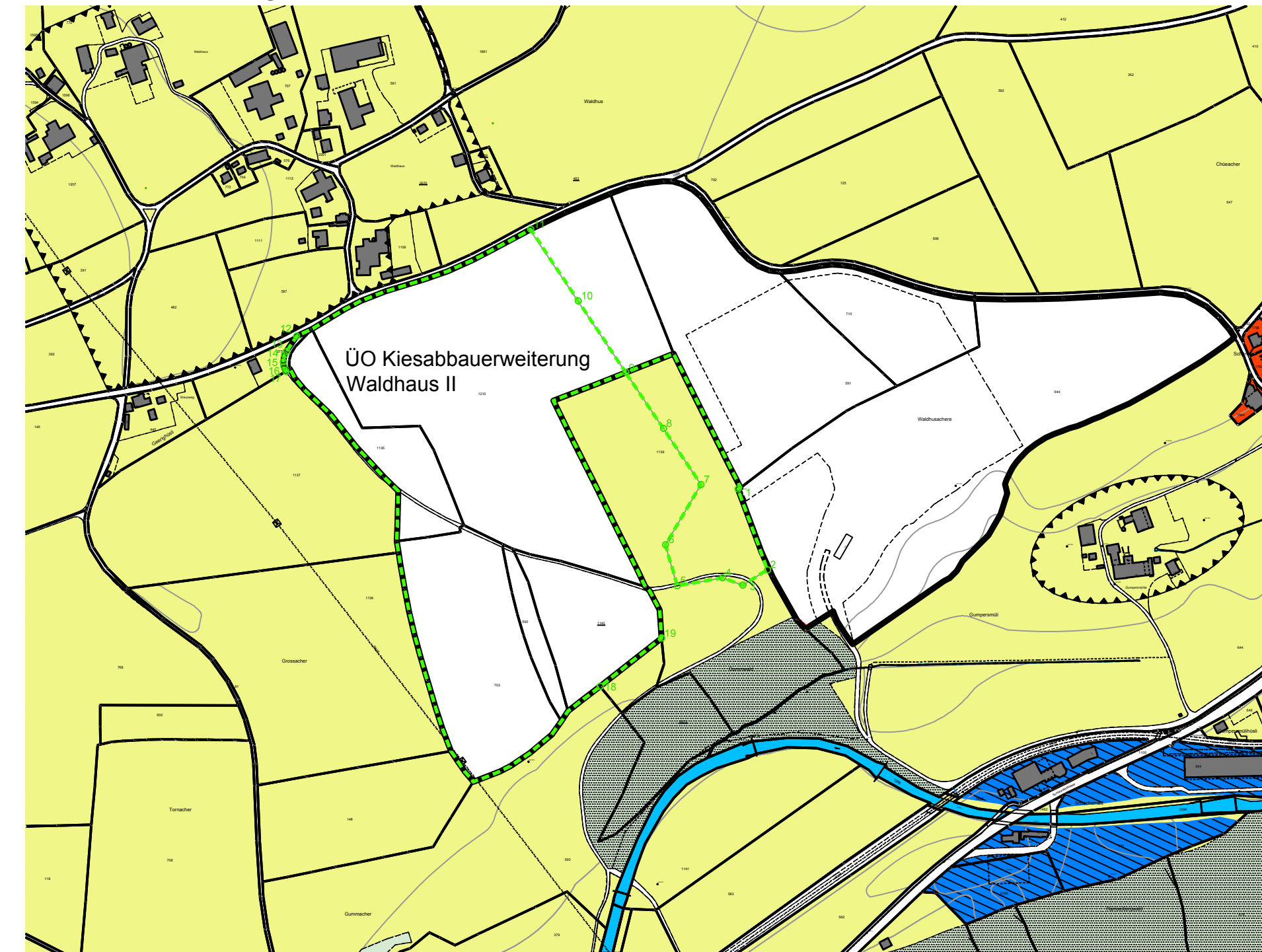


Ausschnitt aus gültigem Zonenplan 1:5000



Ausschnitt aus geändertem Zonenplan 1:5000



LEGENDE

Gemischte Zonen			Orientierungsinhalt
Dorfzone	D2	ES III	Änderungsperimeter
Arbeitszonen			Wald
Arbeitszone b	Ab	ES IV	Gewässer
Zonen mit landwirtschaftlicher Nutzung			Verkehrsflächen
Landwirtschaftszone	LWZ	ES III	Waldgrenze gemäss Waldfeststellung nach Art. 10, Abs.2 WAG
Spezielle Ordnungen			Absteckung Koordinatenpunkte
ÜO	Überbauungsordnung	ÜO	
Ortsbildperimeter			

Koordinatenpunkte

Änderungsperimeter (Wo nicht auf Parzellengrenze)

NO	X	Y
1	2620763.74	1206199.17
2	2620793.21	1206118.49
3	2620768.54	1206103.21
4	2620748.30	1206110.55
5	2620702.93	1206102.58
6	2620691.08	1206143.56
7	2620726.67	1206203.82
8	2620689.03	1206259.91
9	2620651.39	1206318.00
10	2620603.81	1206387.63
11	2620556.23	1206459.26
12	2620322.01	1206352.43
13	2620311.72	1206337.08
14	2620309.82	1206333.43
15	2620308.57	1206326.70
16	2620309.21	1206321.74
17	2620311.13	1206317.10
18	2620625.79	1206001.92
19	2620687.18	1206050.21

GENEHMIGUNGSVERMERKE

Mitwirkungsverfahren vom 19.03. - 23.04.2021

Vorprüfung vom

Publikation im Amtsblatt vom

Publikation im Amtsanzeiger Kanton Bern vom

Öffentliche Auflage vom

Eingegangene Einsprachen:

Einspracheverhandlung am

Erlidigte Einsprachen:

Unerlidigte Einsprachen:

Rechtsverwahrungen:

Beschlossen durch den Gemeinderat am:

Beschlossen durch die Einwohnergemeinde am:

Namens der Einwohnergemeinde
Präsident:

Sekretär:

Die Richtigkeit dieser Angaben bescheinigt:

Lützelflüh den:

Der Gemeindegeschreiber:

Genehmigt durch das Amt für Gemeinden und Raumordnung (AGR):

Datum:

Kanton Bern

Gemeinde Lützelflüh

Kiesabbauerweiterung Waldhaus II

Exemplar für die öffentliche Auflage

Zonenplanänderung

Situation 1:5000

CSDINGENIEURE+
VON GRUND AUF DURCHDACHT

CSD INGENIEURE AG
Belpstrasse 48
CH-3007 Bern
www.csd.ch

t +41 31 970 35 35
f +41 31 970 35 36
e bern@csd.ch

Massstab
1:5000

Gezeichnet 15.02.2023/TZ Freigegeben 15.02.2023/EBR
Geprüft 15.02.2023/EBR Format 95 x 30

Auftrags Nr. Phase Plan Nr. Index

BE09210.100 33410