



Thomas Spillmann
Bau- und Verkehrsdirektion, Tiefbauamt, OIK IV.

Programm

Begrüssung und Vorstellung

Ablauf Mitwirkung

Projekt

- Einleitung
- Ortseinfahrt von Hasle b. B.
- Kirchplatz
- Restaurant Ochsen bis Mühlegasse
- Ortseinfahrt von Grünenmatt

Weiteres Vorgehen

Diverses und Umfrage

Kanton Bern
Anpassung der Strassenbreite und -fluchtlinie (Sonderfall) Kantonsstrasse Nr. 2, Aufteilung 2/1P
zur Gewährleistung des Budgetengriffs (AGV / PAV)
Verbesserung der Fundamentverhältnisse durch Verankerung Stahl- und Bewehrungsmatten
Sonderfall: Straßenschnitt nach der Parzelle Nr. 100
Sonderfall: Straßenschnitt 1/10 in Bereich Kirchplatz
Erläuterung: Maßstab 1:1000, Datum: 2022, Projekt: 2022-01-01, Status: 2022-01-01

OIK IV, Th. Spillmann

OIK IV, Th. Spillmann

M + P AG, M. Büttler

M + P AG, D. Hübner

M + P AG, D. Hübner

M + P AG, D. Hübner

M + P AG, D. Hübner

OIK IV, Th. Spillmann

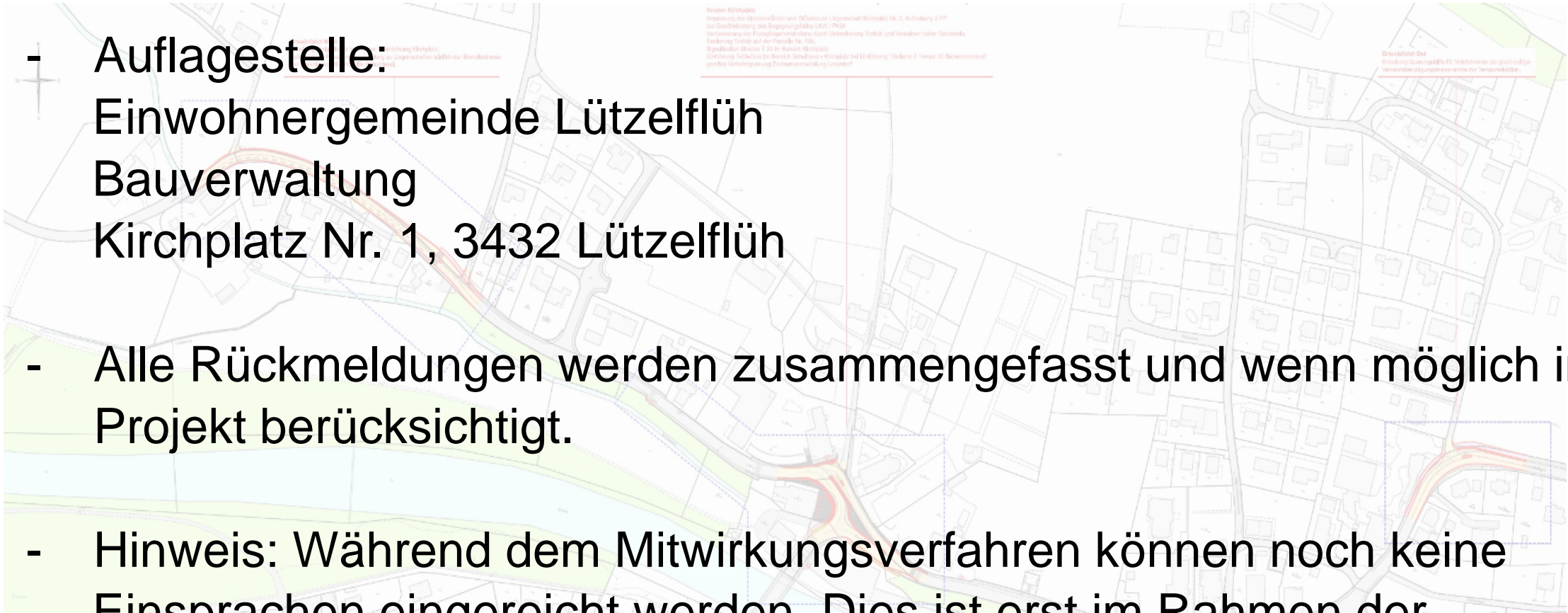
OIK IV, Th. Spillmann

Ablauf Mitwirkung

- **Auflagedauer 17. Februar 2022 – 18. März 2022**
 - Die Mitwirkungsunterlagen können auf der Gemeindeverwaltung und auf der Homepage der Gemeinde Lützelflüh eingesehen werden
 - Die Mitwirkung dient als Hilfsmittel, damit sich die Bevölkerung bei Bauprojekten einbringen kann.
- Alle Personen, welche direkt oder indirekt vom Projekt betroffen sind, können Verbesserungsvorschläge oder Anliegen per Brief einsenden.
- Rückmeldungen können bis zum Ende des Mitwirkungsverfahrens (18. März 2022) der Auflagestelle brieflich abgegeben werden.

Ablauf Mitwirkung

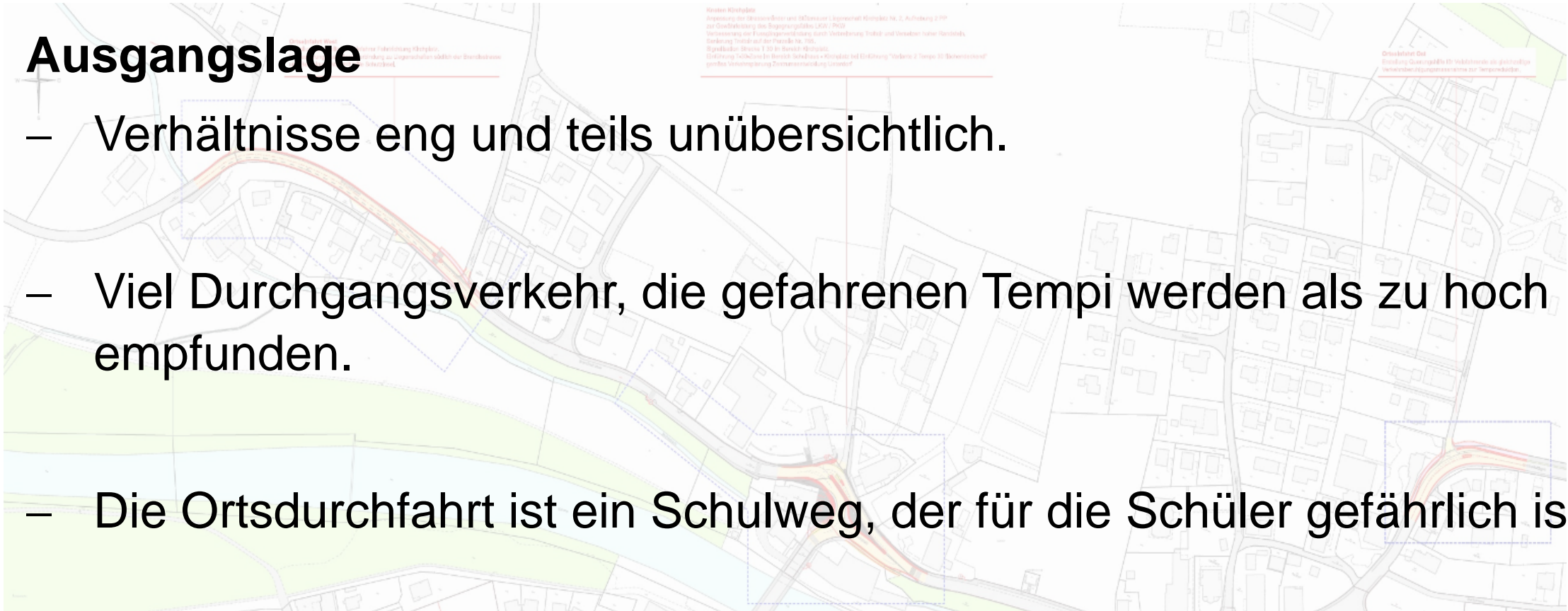
- **Auflagestelle:**
Einwohnergemeinde Lützelflüh
Bauverwaltung
Kirchplatz Nr. 1, 3432 Lützelflüh
- Alle Rückmeldungen werden zusammengefasst und wenn möglich im Projekt berücksichtigt.
- Hinweis: Während dem Mitwirkungsverfahren können noch keine Einsprachen eingereicht werden. Dies ist erst im Rahmen der öffentlichen Planaufgabe möglich.



Projekt - Einleitung

Ausgangslage

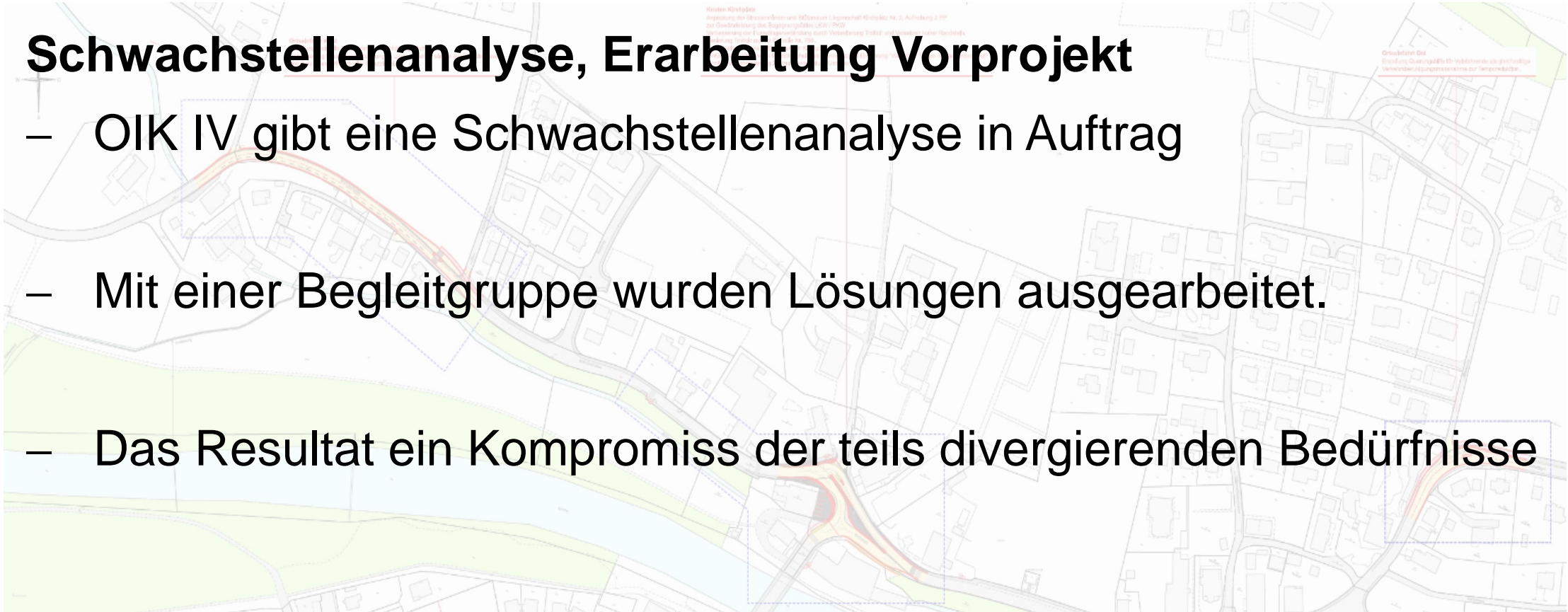
- Verhältnisse eng und teils unübersichtlich.
- Viel Durchgangsverkehr, die gefahrenen Tempi werden als zu hoch empfunden.
- Die Ortsdurchfahrt ist ein Schulweg, der für die Schüler gefährlich ist.



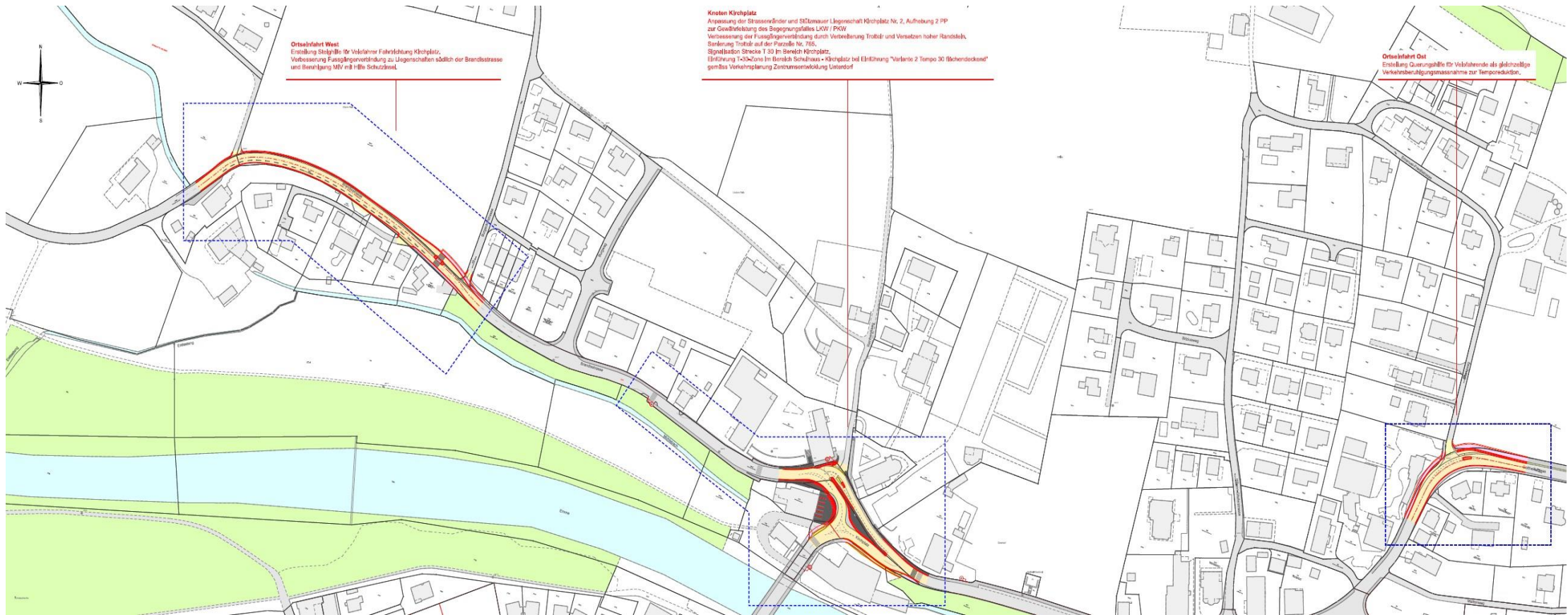
Projekt - Einleitung

Schwachstellenanalyse, Erarbeitung Vorprojekt

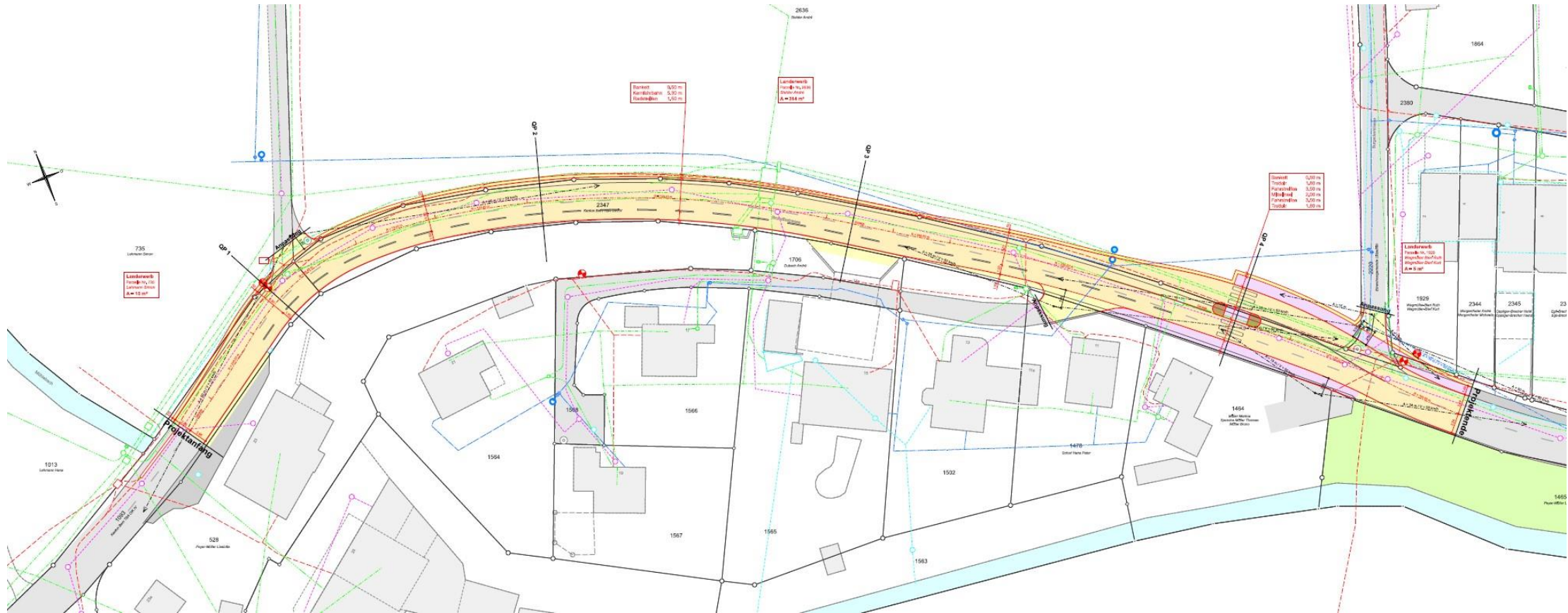
- OIK IV gibt eine Schwachstellenanalyse in Auftrag
- Mit einer Begleitgruppe wurden Lösungen ausgearbeitet.
- Das Resultat ein Kompromiss der teils divergierenden Bedürfnisse



Projekt - Massnahmenübersicht

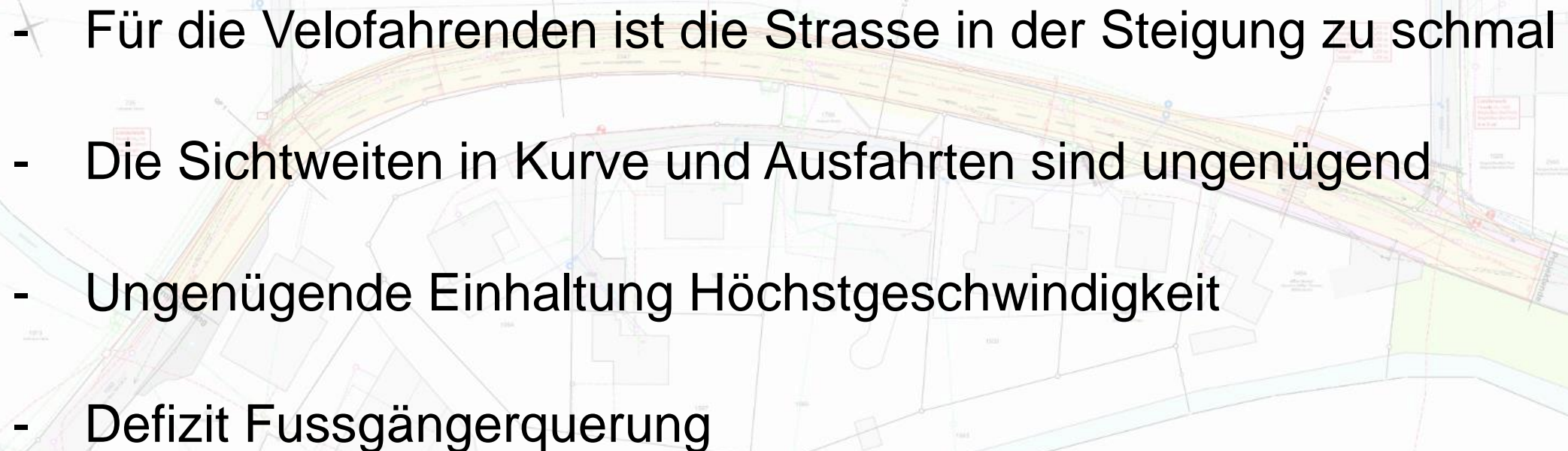


Projekt - Ortseinfahrt von Hasle b. B.



Projekt - Ortseinfahrt von Hasle b. B.

Schwachstellen

- Für die Velofahrenden ist die Strasse in der Steigung zu schmal
 - Die Sichtweiten in Kurve und Ausfahrten sind ungenügend
 - Ungenügende Einhaltung Höchstgeschwindigkeit
 - Defizit Fussgängerquerung
- 

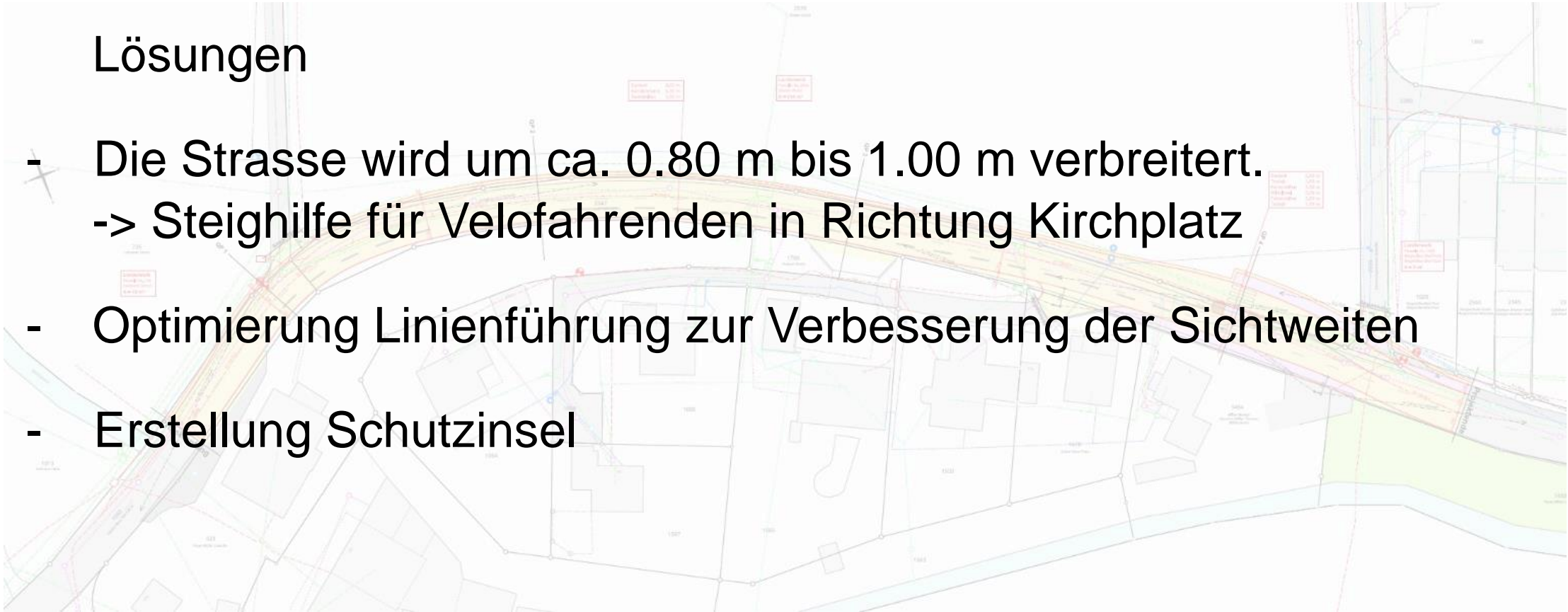
Projekt - Ortseinfahrt von Hasle b. B.



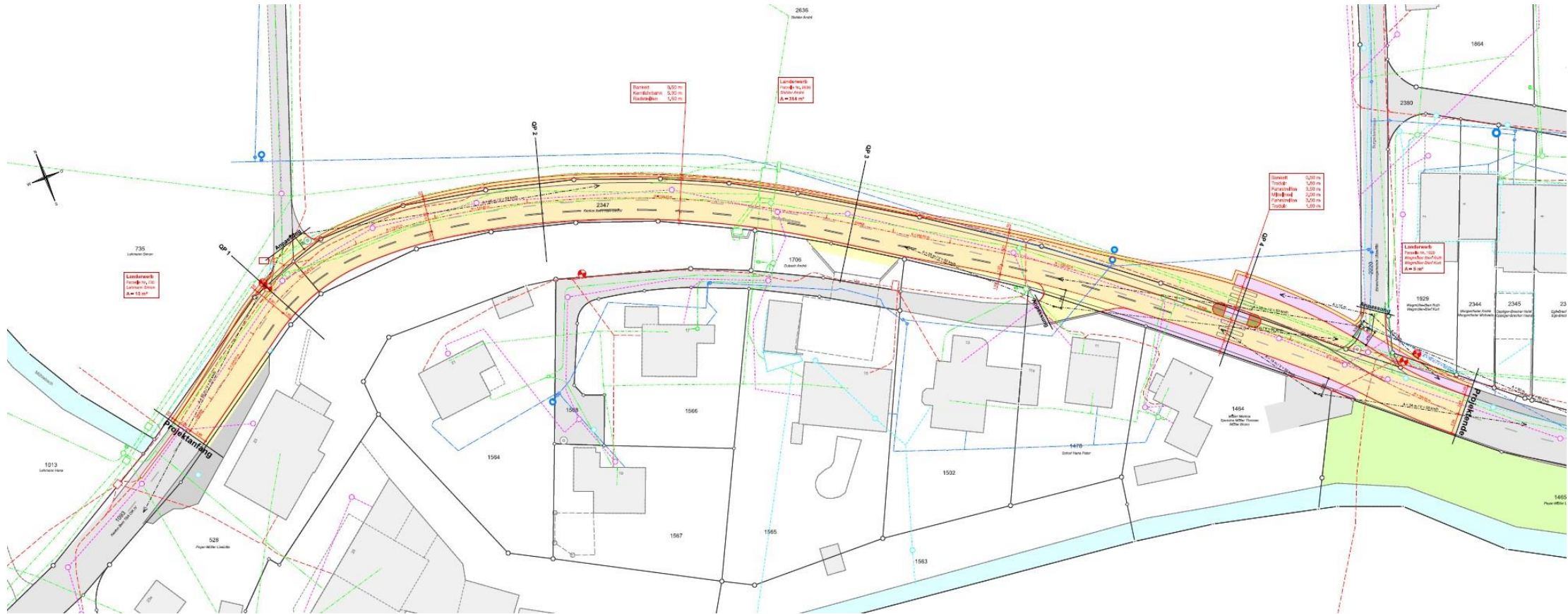
Projekt - Ortseinfahrt von Hasle b. B.

Lösungen

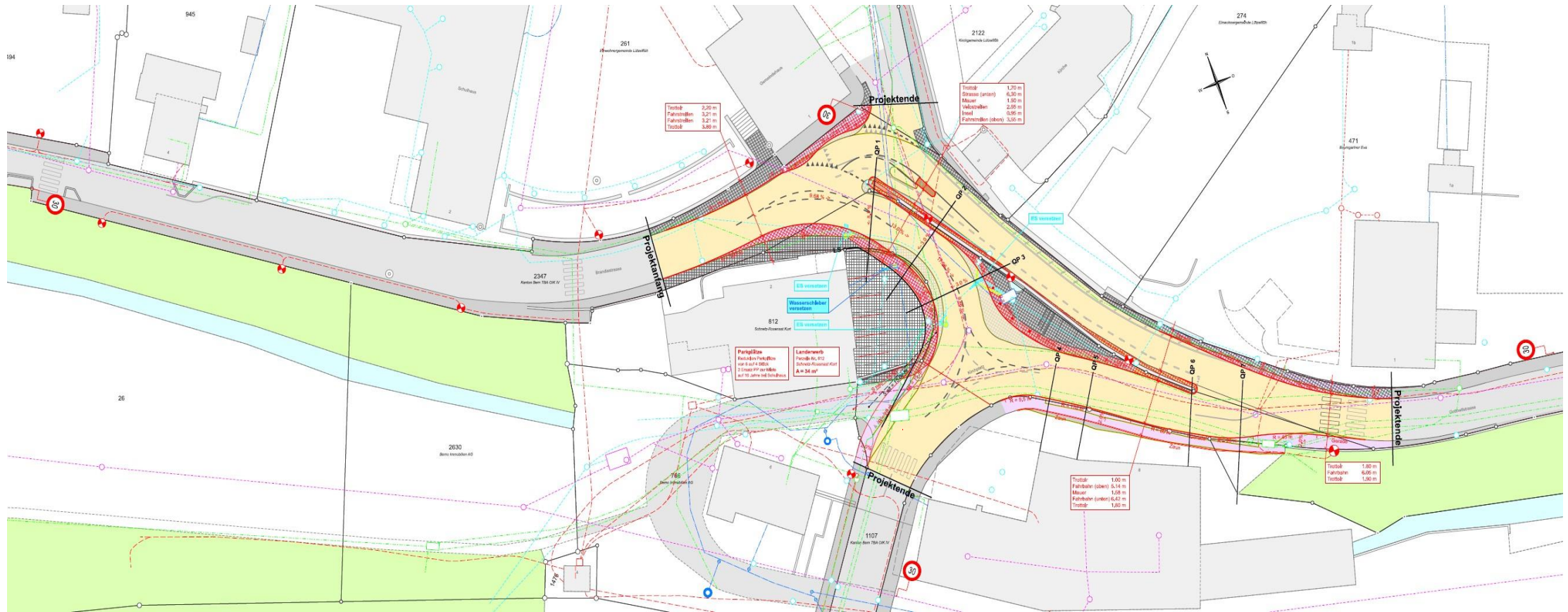
- Die Strasse wird um ca. 0.80 m bis 1.00 m verbreitert.
-> Steighilfe für Velofahrenden in Richtung Kirchplatz
- Optimierung Linienführung zur Verbesserung der Sichtweiten
- Erstellung Schutzinsel



Projekt - Ortseinfahrt von Hasle b. B.



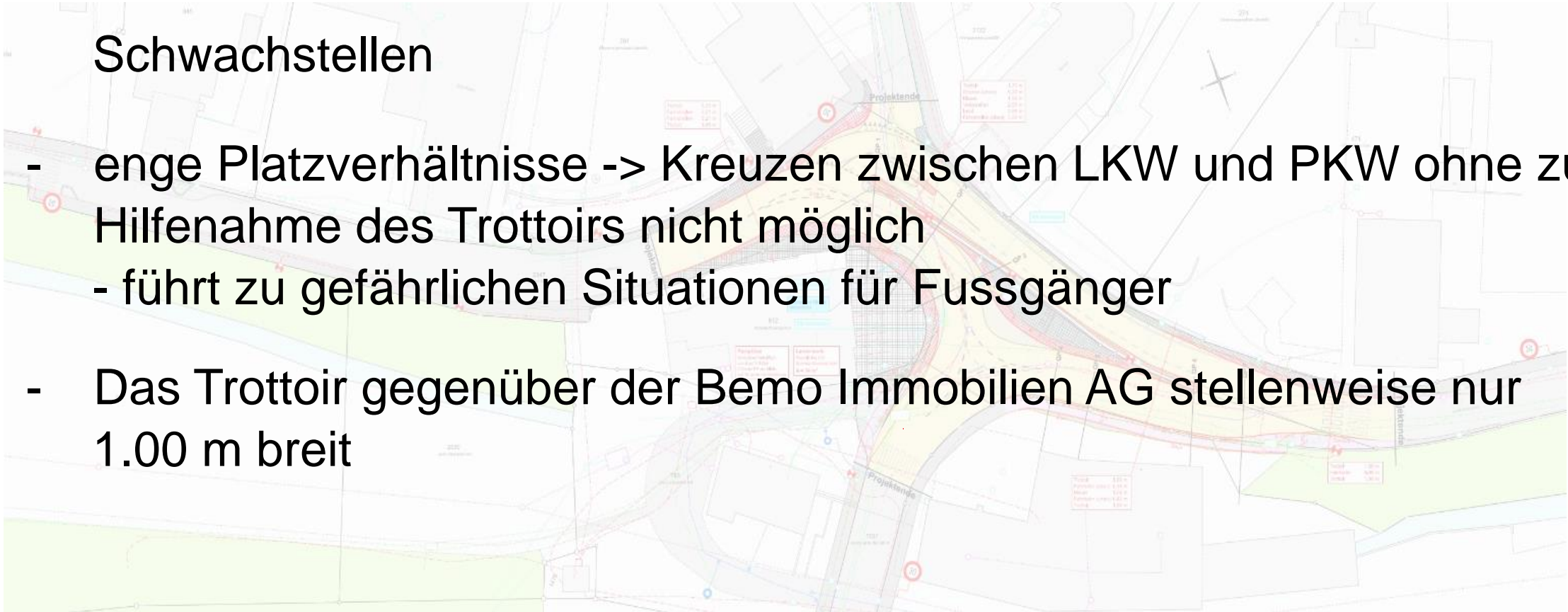
Projekt - Kirchplatz



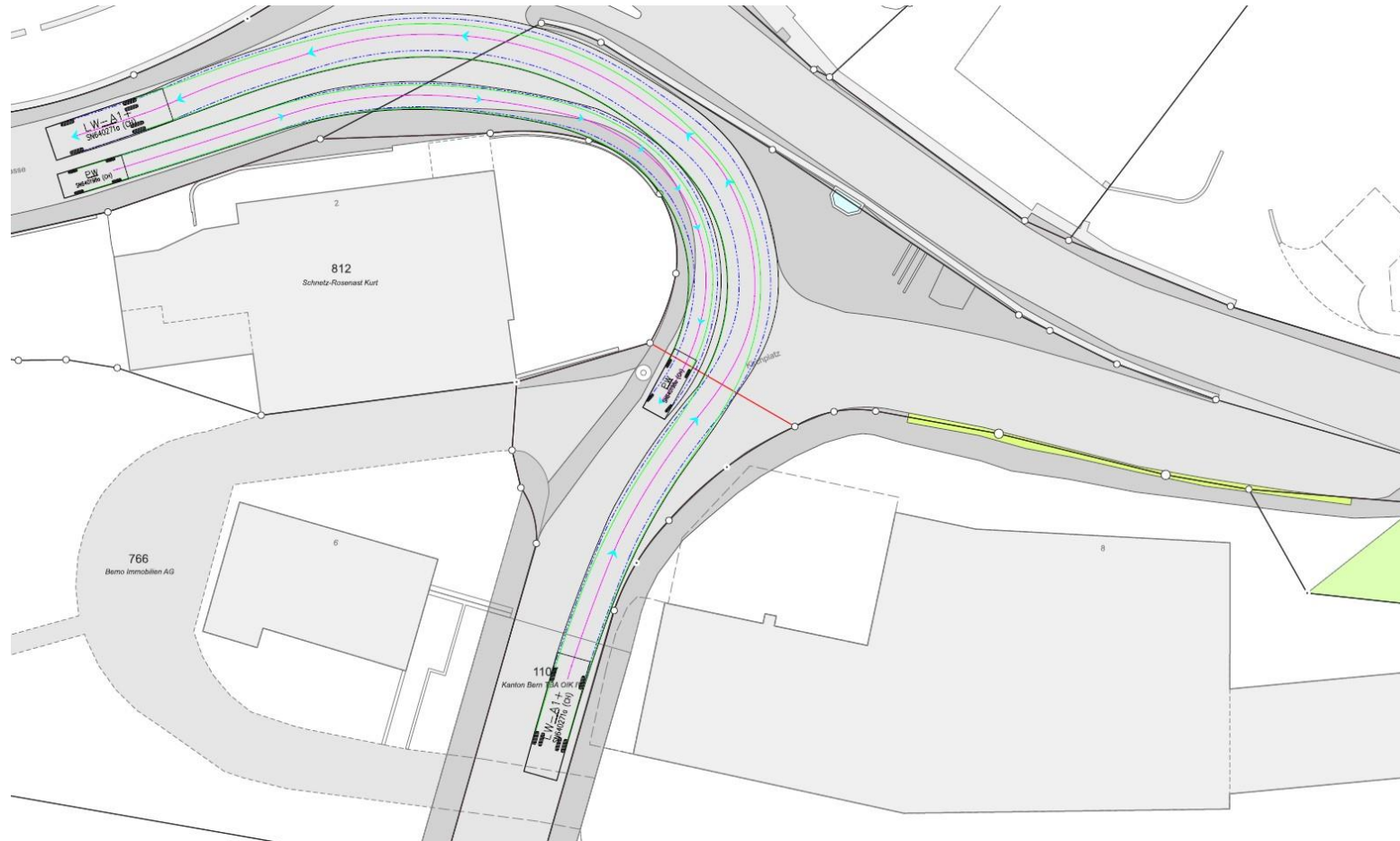
Projekt - Kirchplatz

Schwachstellen

- enge Platzverhältnisse -> Kreuzen zwischen LKW und PKW ohne zu Hilfenahme des Trottoirs nicht möglich
- führt zu gefährlichen Situationen für Fussgänger
- Das Trottoir gegenüber der Bemo Immobilien AG stellenweise nur 1.00 m breit

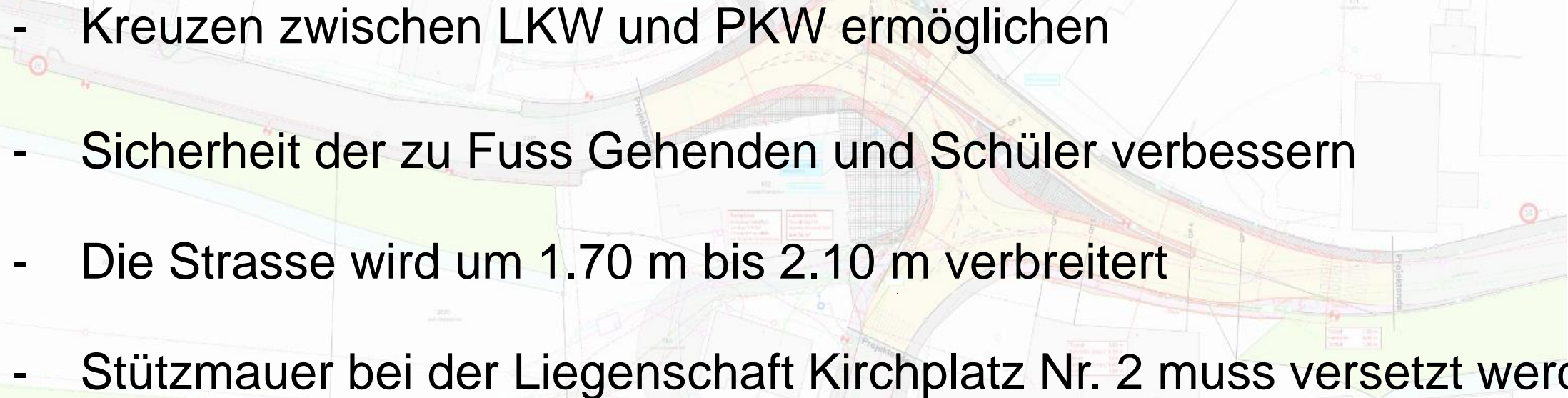


Projekt - Kirchplatz

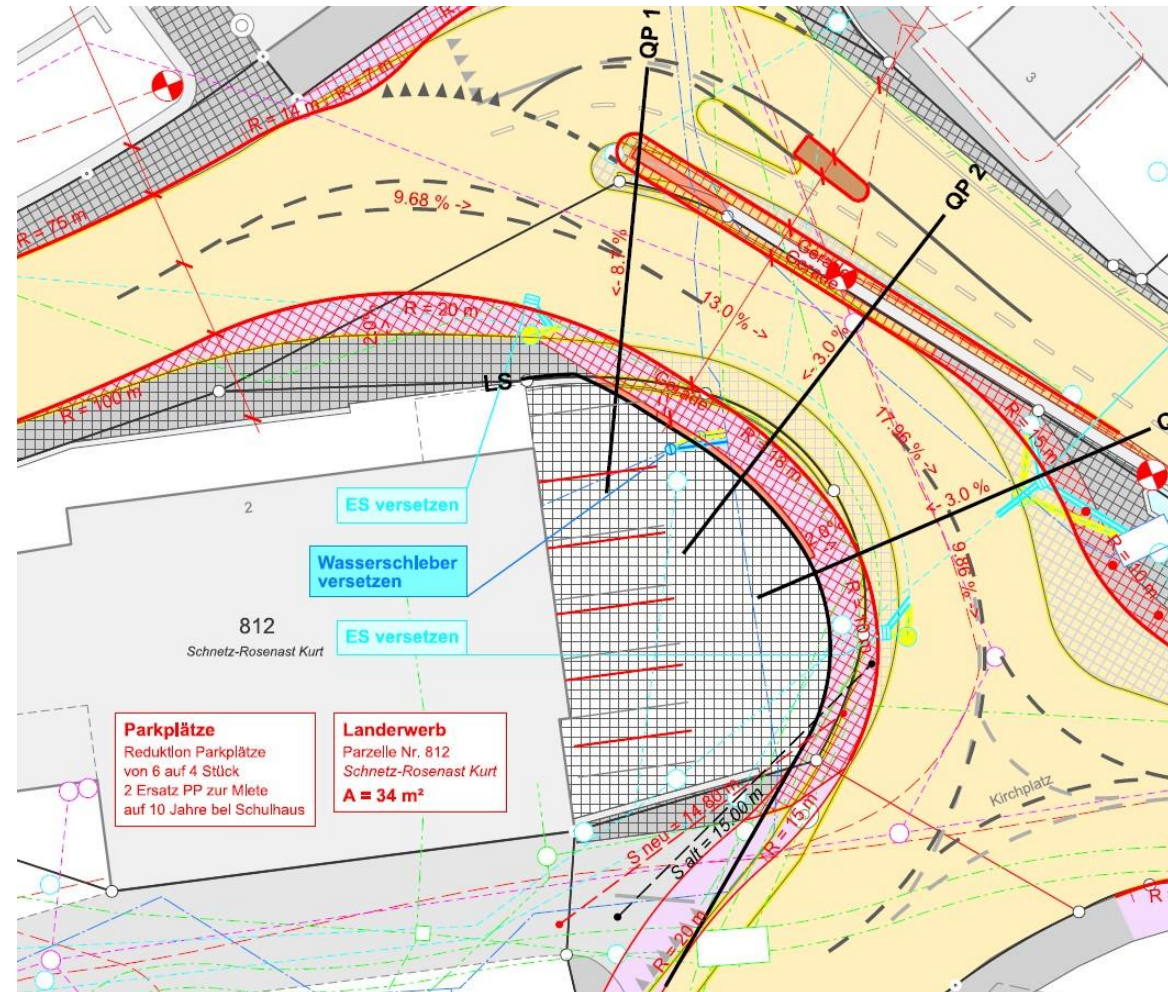


Projekt - Kirchplatz

Lösungen

- Kreuzen zwischen LKW und PKW ermöglichen
 - Sicherheit der zu Fuss Gehenden und Schüler verbessern
 - Die Strasse wird um 1.70 m bis 2.10 m verbreitert
 - Stützmauer bei der Liegenschaft Kirchplatz Nr. 2 muss versetzt werden
- 

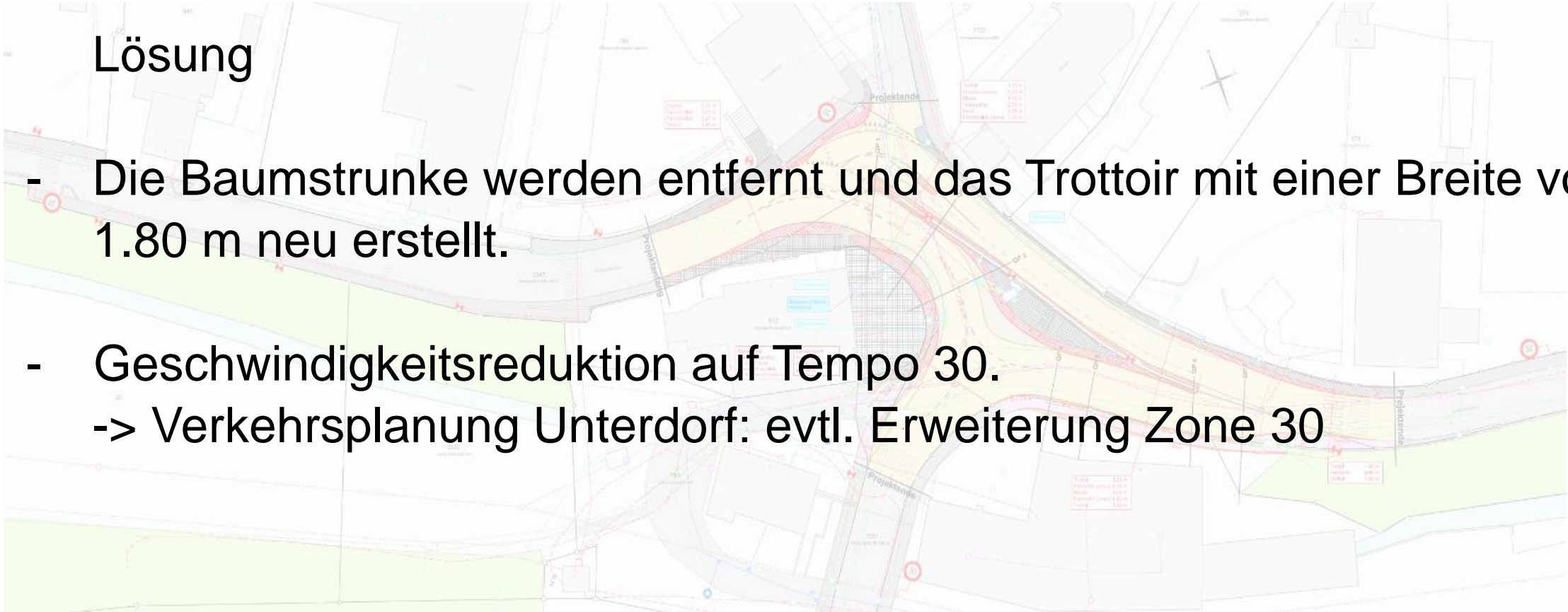
Projekt - Kirchplatz



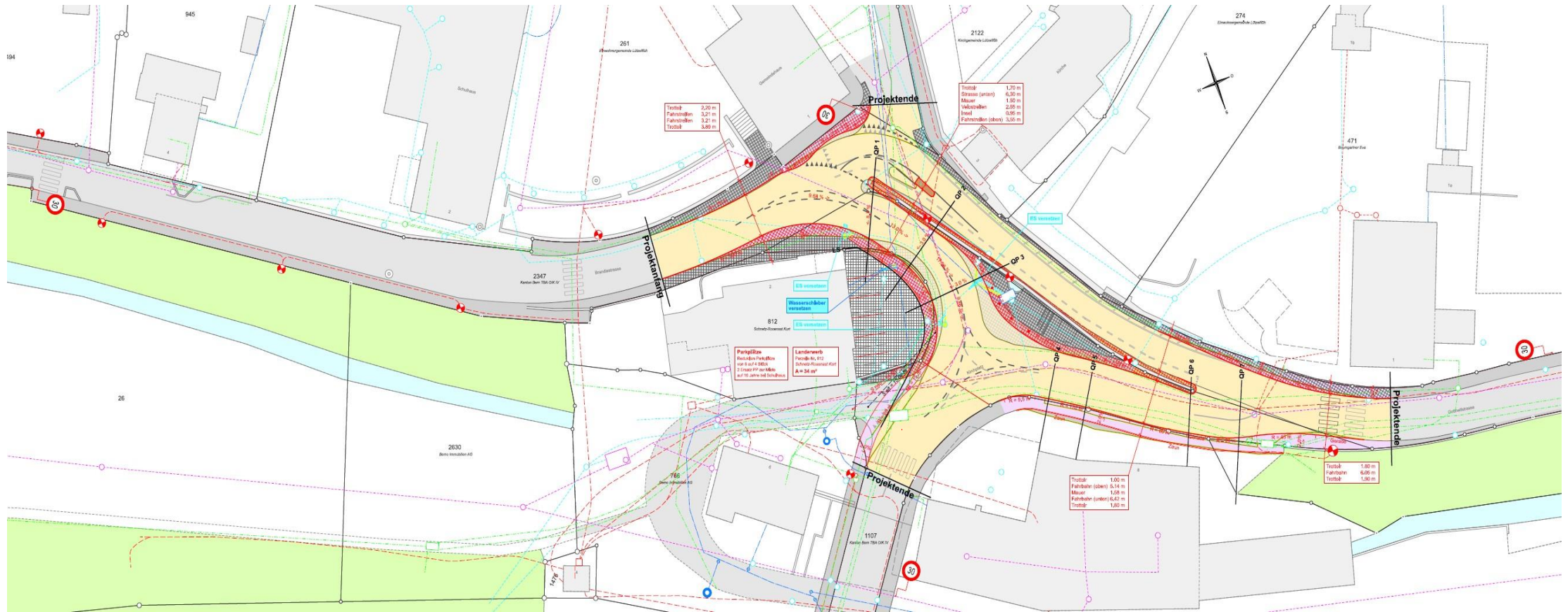
Projekt - Kirchplatz

Lösung

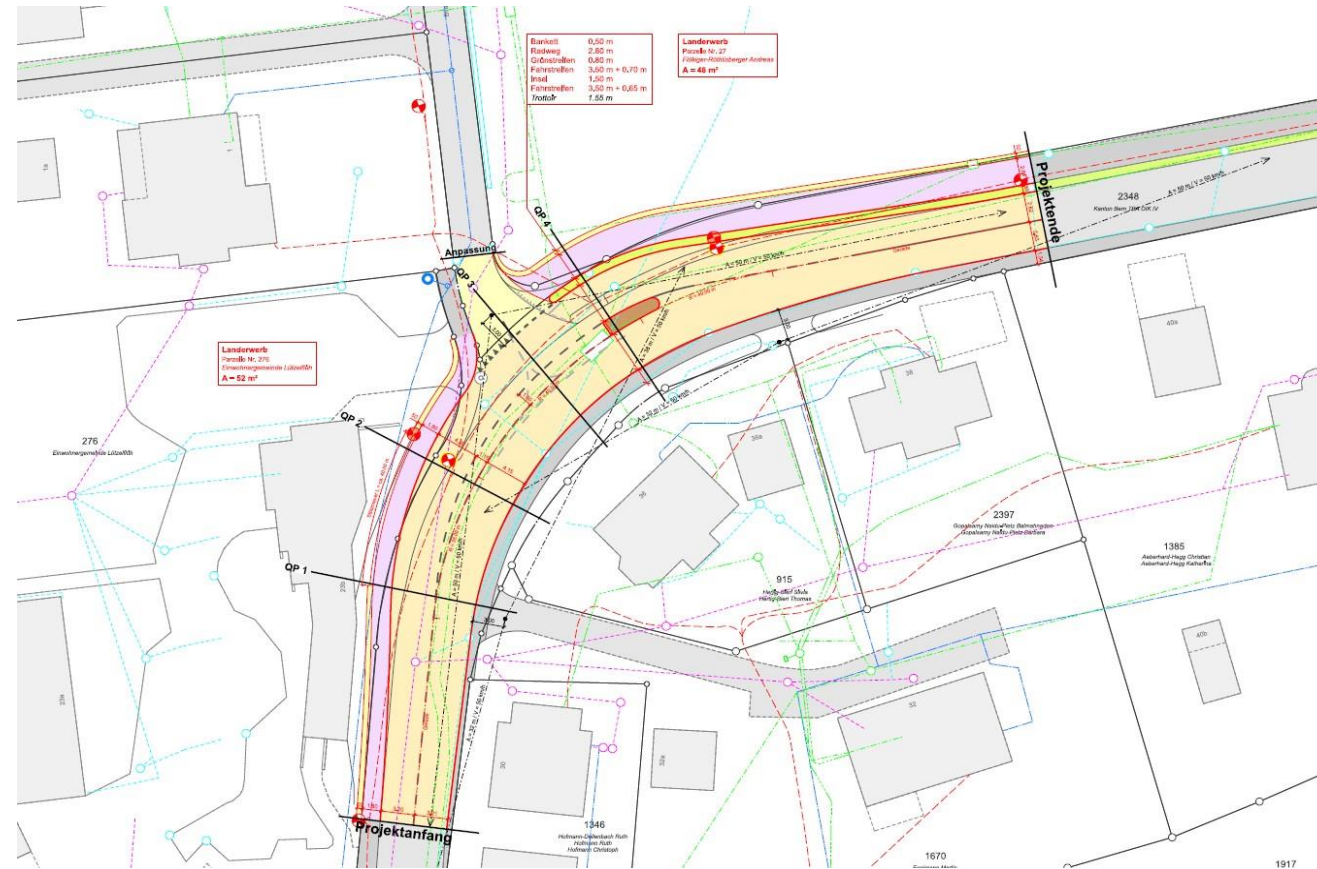
- Die Baumstrunke werden entfernt und das Trottoir mit einer Breite von 1.80 m neu erstellt.
- Geschwindigkeitsreduktion auf Tempo 30.
-> Verkehrsplanung Unterdorf: evtl. Erweiterung Zone 30



Projekt - Kirchplatz



Projekt - Ortseinfahrt von Grünenmatt



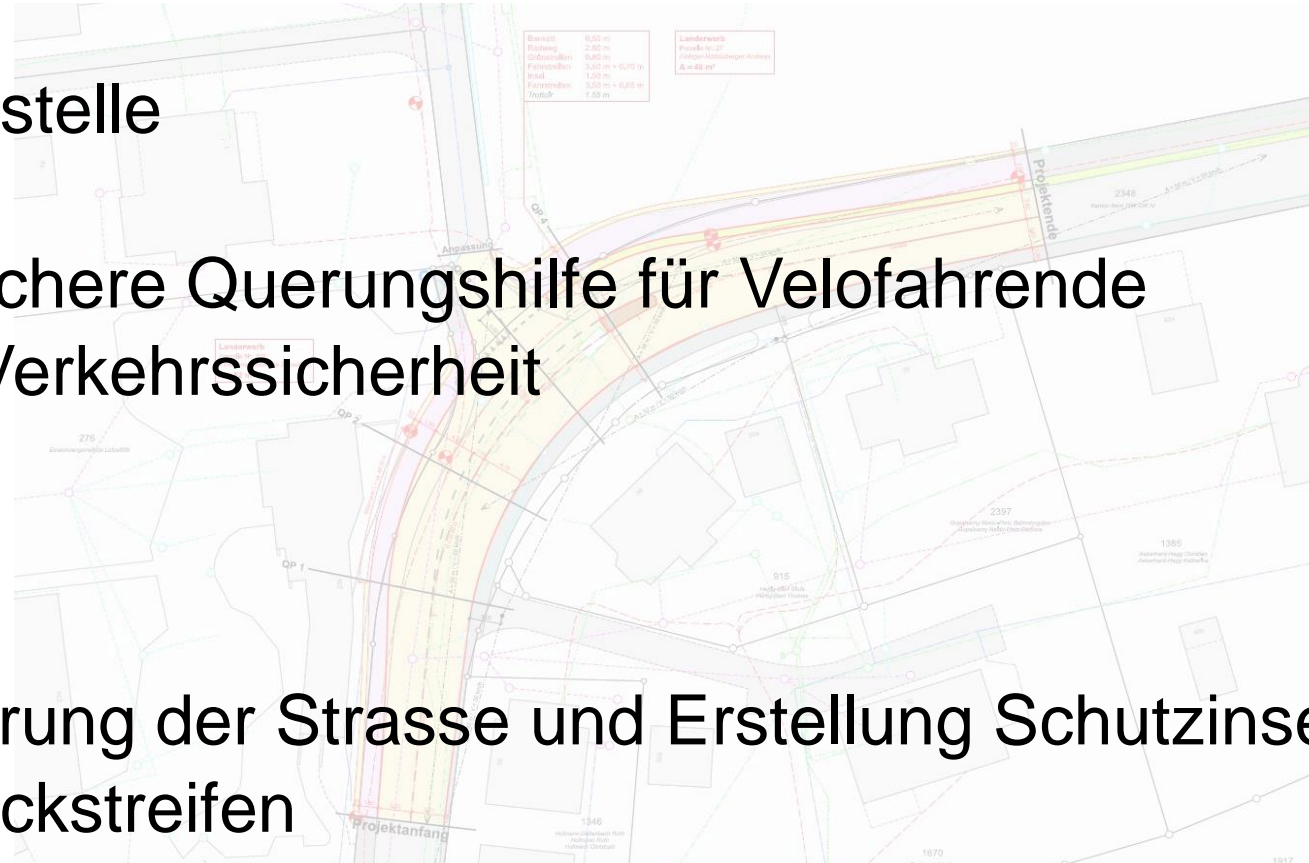
Projekt - Ortseinfahrt von Grünenmatt

Schwachstelle

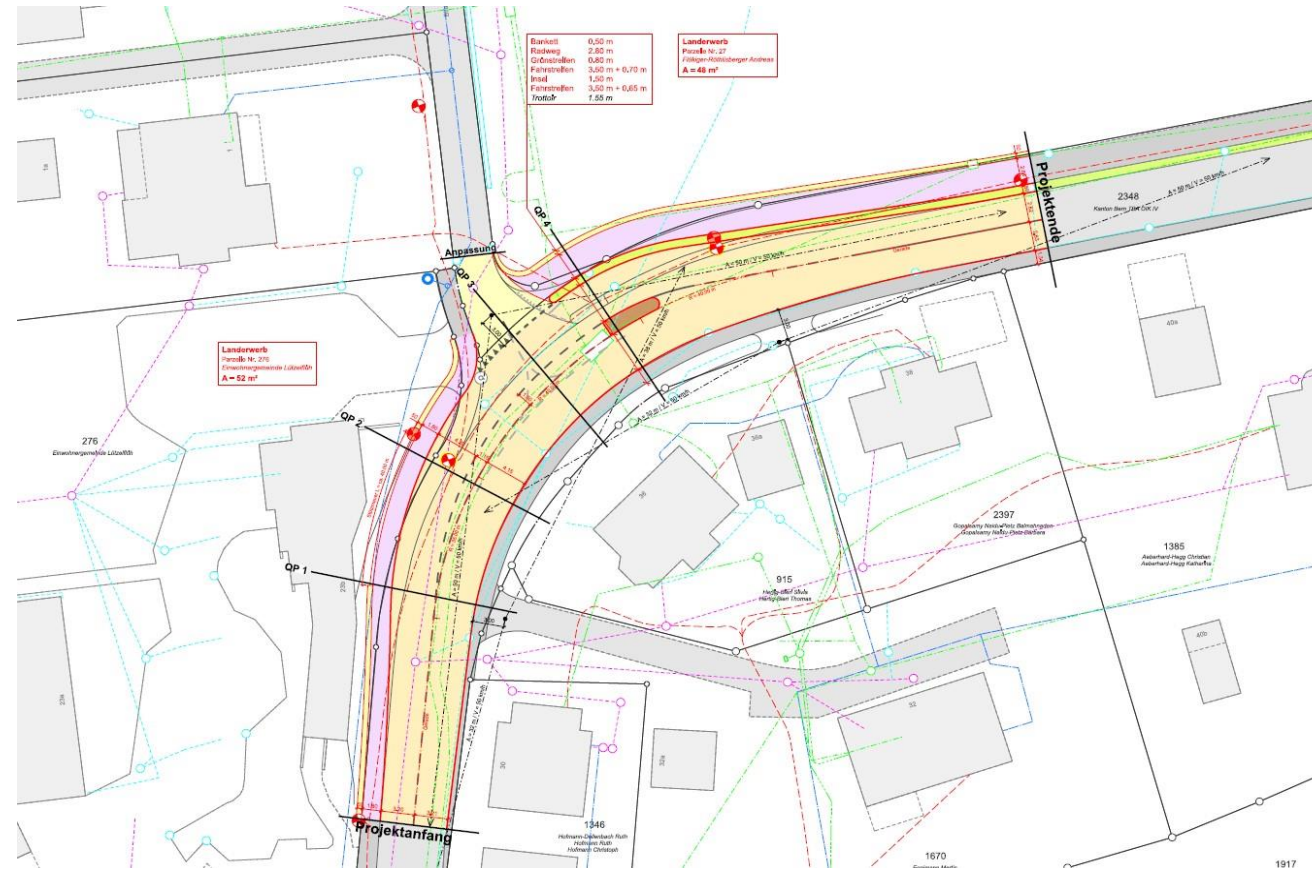
- keinen sichere Querungshilfe für Velofahrende
- geringe Verkehrssicherheit

Lösung

- Verbreiterung der Strasse und Erstellung Schutzinsel mit Mehrzweckstreifen



Projekt - Ortseinfahrt von Grünenmatt



Weiteres Vorgehen

- Zusammenfassung und Bearbeitung Rückmeldungen aus der Bevölkerung
- Ausarbeitung Bauprojekt und Einarbeitung Rückmeldungen
- Erstellung Strassenplandossier
- Durchführung öffentliche Auflage
- Plangenehmigung / Kreditsprechung
- Erstellung Ausführungsprojekt
- Ausschreibung Baumeisterarbeiten
- Beginn Bauarbeiten
- Ende Bauarbeiten

April 2022

September 2022

Oktober 2022

Dezember 2022

Sommer 2023

Herbst 2023

Winter 2024

Sommer 2024

Sommer 2025

Hinweis: Ablauf wenn keine Einsprachen eingehen.

